



STARHOTELS[®]
PREMIUM

Vespucci
FIRENZE



Eleganza classica

Il perfetto mix di estetica e comfort e la posizione strategica nei pressi dell'aeroporto di Firenze Peretola, fanno dello Starhotels Vespucci la scelta prediletta di chi viaggia per lavoro, senza per questo rinunciare al piacere. Gli accoglienti spazi interni e le 79 camere sono decorati in elegante stile classico, con arredi di pregio, tessuti dalle calde tonalità e soffici divani in pelle che invitano al relax.

Il ristorante La Polena propone ottimi piatti locali con spunti creativi di cucina internazionale, mentre l'atmosfera intima e rilassata del bar è ideale per un aperitivo o un drink dopocena.



Location

situato a Campi Bisenzio, nell'area nord di Firenze, a pochi minuti dall'aeroporto e dall'autostrada

Distances

Autostrada: Km 2,5

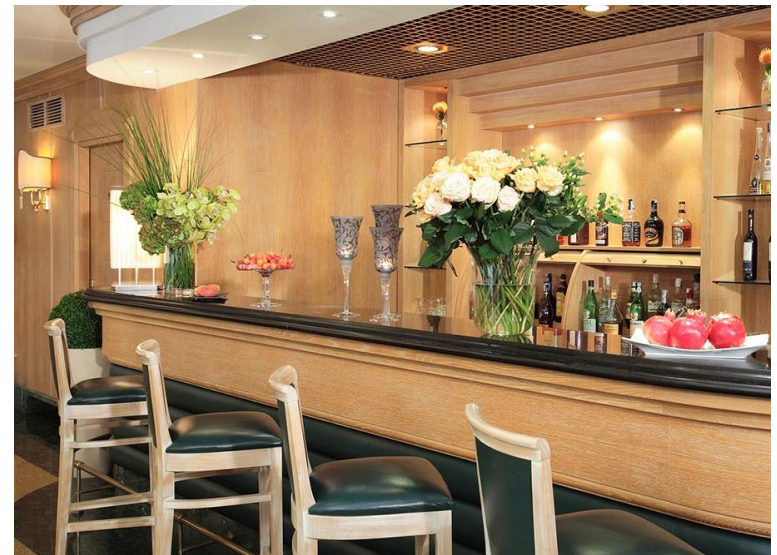
Aeroporto: Peretola Km 7

Via San Quirico, 292/a
50010 Campi Bisenzio - Firenze - ITALY
T +39 055 89551 F +39 055 8986085
vespucci.fi@starhotels.it
starhotels.com

Restaurant & Bar

Il ristorante La Polena propone un'ottima scelta che spazia dalla cucina internazionale alle specialità della tradizione toscana.

Con la sua atmosfera intima e rilassata, il bar è il luogo ideale per concedersi un buon caffè, una piacevole degustazione di vini o un cocktail dopo cena.





79 Camere

24 Classic
54 Superior
1 Executive

Le eleganti 79 camere, arredate con tessuti dal gusto classico ed eleganti mobili in ciliegio, sono un'oasi di pace dove rilassarsi dopo un'intensa giornata.





Meetings

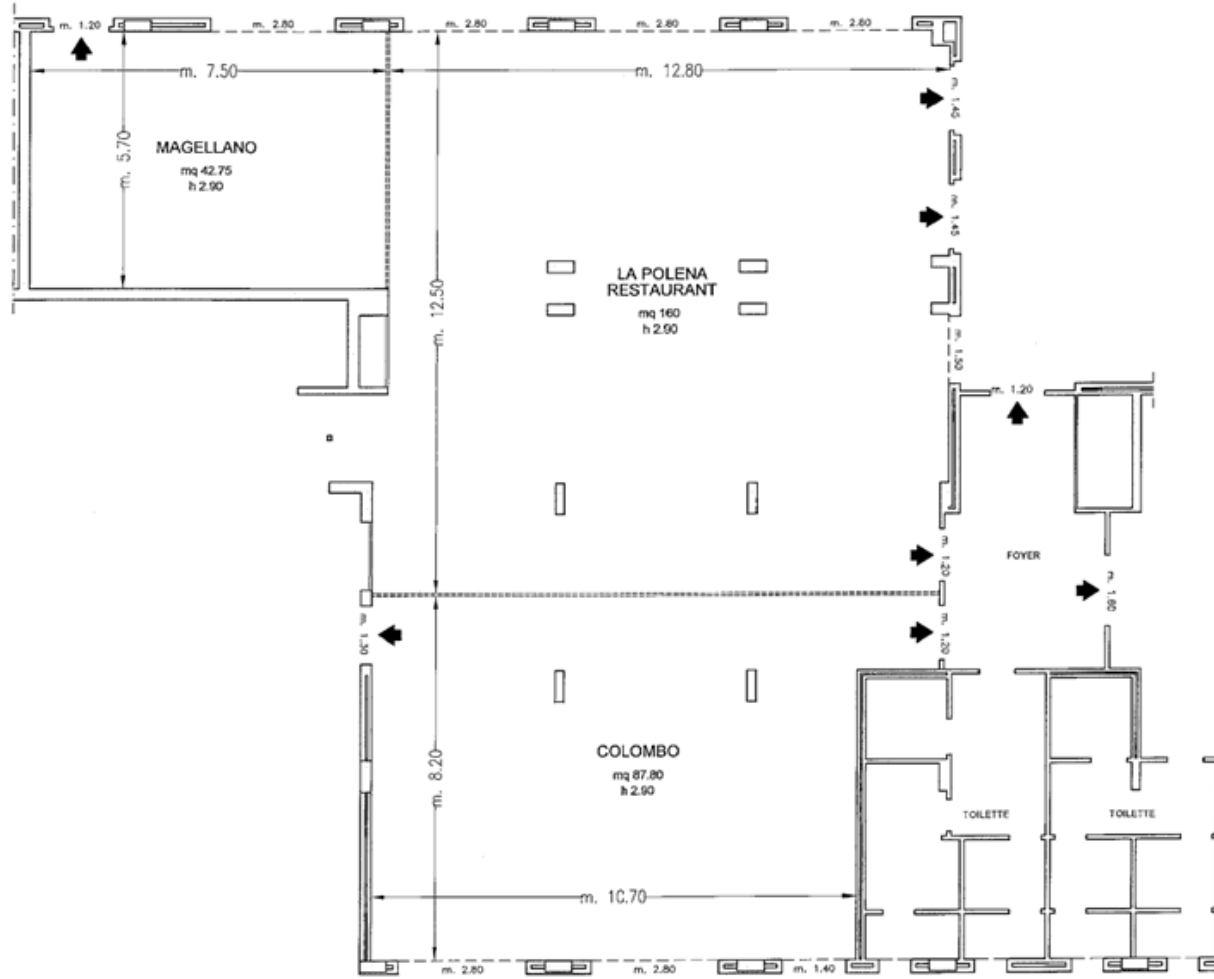
Meeting Rooms: 2
Capacità (a teatro): 70 max

L'hotel offre 2 luminose sale meeting in grado di ospitare fino a 70 persone, equipaggiate con attrezzature di alta tecnologia, oltre al supporto di un esperto team di professionisti.



Vespucci

FIRENZE



Piano Terra / Ground Floor

- Uscite di sicurezza / Emergency Exits
- Finestre / Windows
- Pareti mobili / Modular Walls
- Colonne / Columns

Vespucci

FIRENZE

Sale riunioni <i>Meeting rooms</i>	Area mq <i>Area sq.ft.</i>	Lung. x larg. mt. <i>L x W ft.</i>	altezza mt. <i>height ft.</i>	teatro <i>theatre</i>	banchi scuola <i>class room</i>	Tavolo unico ferro di cavallo <i>conference table/ U-shape</i>	cabaret style^	cocktail reception	banchetto <i>banquet</i>
Magellano°	42,75 459,99	7,50x5,70 24,61x18,70	2,9 9,51	30	20	20	10	35	30
Colombo°	87,8 944,73	10,70x8,20 35,10x26,90	2,9 9,51	70	30	30	35	80	65
La Polena Restaurant°	160 1721,6	12,50x12,80 41,04x41,99	2,9 9,51	-	-	-	-	200	140

° Luce naturale / Daylight

^ Cabaret style: tavoli diametro cm 12, fino a 4 pax cad / Diameter tables cm 12, up to 4 pax each